

Pistolet à mousse : Mode d'emploi

Veillez s'il vous plaît lire le manuel d'utilisation avant votre première utilisation. Pour des raisons de sécurité, les enfants et toutes personnes qui ne seraient pas familiarisées avec le mode d'emploi ne sont pas autorisés à utiliser le produit.

Veillez garder ce mode d'emploi pour les futures utilisations

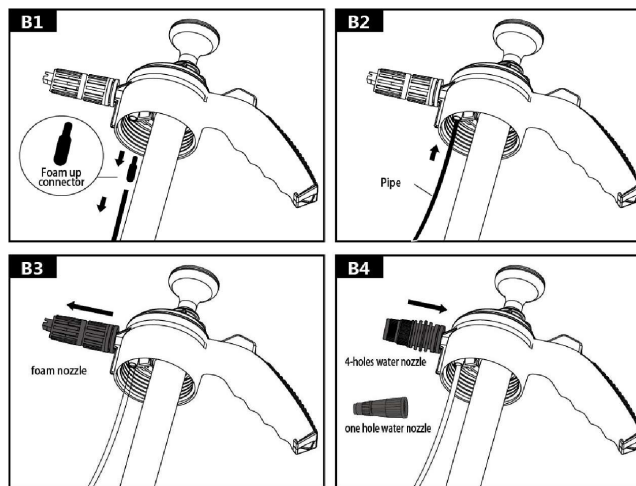
Points d'attention :

1. Ce pistolet à mousse est utilisable pour l'utilisation domestique et la pulvérisation de produits sans solvants. L'utilisation d'acide, d'alcool, d'essence et autres produits corrosifs, inflammables ou explosifs dans le pistolet n'est pas autorisée. En cas de non-respect de cette clause, la société ne donnera pas de service après-vente et ne pourra être tenue responsable des dommages causés.
2. Ne pas dépasser le niveau maximum de liquide dans la bouteille (voir lignes de références sur la bouteille. Nous préconisons de laisser 1/3 d'espace pour l'air). Le reste du volume doit être réservé à l'air pour une utilisation optimale.
3. Presser jusqu'à avoir une forte résistance du piston. Attention à ne pas mettre le récipient sous trop forte pression ce qui pourrait réduire la durée de vie du produit.
4. Après chaque utilisation, la pression doit être libérée, le reste de liquide doit être vidé et la bouteille doit être méticuleusement nettoyée (réutiliser la bouteille en pulvérisant de l'eau claire afin de bien nettoyer les buses et ainsi garantir une mousse correcte à la prochaine utilisation).
5. Stocker la bouteille dans une pièce aérée et fraîche (pas d'exposition directe et prolongée au soleil).
6. Ce produit a été vérifié en usine, il est donc possible de retrouver un peu d'eau dans la bouteille.
7. **Garder hors de portée des enfants (la bouteille, les buses ainsi que le plastique d'emballage)**
8. Si au cours de l'utilisation vous trouvez que le piston devient difficile à pousser (même lorsqu'il y a peu de pression dans la bouteille), dévissez le cylindre blanc et ajoutez un peu d'huile sur le piston.

Paramètres techniques

Capacité maximum	2L
Pression maximum	3Bar (43.5PSI)
Température de travail	De 5°C à 40°C

Modification de lance mousse à pulvérisateur d'eau



INSTRUCTIONS (passage pistolet mousse à pulvérisateur eau) :

B1 : Retirer le « Foam up Connector », utilisé pour mélanger l'air à la solution pour faire de la mousse (Le mettre de côté pour ne pas perdre cette pièce importante pour le pistolet à mousse)

B2 : Remettre le tube seul

B3 : Dévisser (sens anti horaire) la buse à mousse

B4 : Visser (sens horaire) une des deux buses à eau selon préférence (« 4-holes water nozzle » = 4 types de jets possibles, « one hole water nozzle » = simple jet)

INSTRUCTIONS (montage et utilisation du pistolet à mousse)

A0 : Visser (sens des aiguilles d'une montre) la buse (Nozzle) et le joint d'étanchéité (Sealing gasket). **Attention à bien respecter le sens du joint d'étanchéité.**

A1 : Dévisser (sens inverse des aiguilles d'une montre) la tête pour accéder à la bouteille

A2 : Remplir la bouteille avec de l'eau claire et le produit à mousse de votre choix (Maximum jusqu'à la marque 2L mais nous vous conseillons 1.7L pour avoir un volume d'air suffisant)

A3 :

- Replacer la tête sur la bouteille en vissant (sens des aiguilles d'une montre) sans forcer sur le filet (le joint d'étanchéité entre la tête et la bouteille doit juste être légèrement comprimé).

- Utiliser le piston de haut en bas plusieurs fois d'affilée jusqu'à ce que le piston devienne dur et que la bouteille soit suffisamment sous pression

A4 : Appuyer sur le bouton (« switch » sur le dessin A4) pour faire sortir la mousse.

En cas de Problème :

Problème	Cause	Solution
Je n'arrive pas à mettre la bouteille sous pression	La bouteille n'est pas assez serrée sur la tête	Resserrer un peu plus fort
	Le piston reste mou	
	Le joint (type O-Ring positionné dans le tube blanc sous la tête) est mal placé	Vérifier que le joint est à sa place correcte
Assez de pression dans la bouteille mais pas de mousse ou mousse trop faible	Le joint (type O-Ring positionné dans le tube blanc sous la tête) est défectueux	Remplacer le joint défectueux
	Buse encrassée	Nettoyer la buse et si besoin la laisser tremper (voir point d'attention n°4)
	Concentration de produit moussant trop importante par rapport à la quantité d'eau.	Vérifier les ratios sur l'étiquette du produit utilisé et ajouter de l'eau
Assez de pression dans la bouteille mais le temps d'utilisation entre 2 recharges en air (pompages) est trop faible (< 30 Sec)	Le produit moussant et l'eau ne sont pas assez mélangés	Mélanger le produit et l'eau en secouant la bouteille
	Pas assez de solution moussante	Vérifier les ratios sur l'étiquette du produit utilisé et ajouter du produit moussant
Assez de pression dans la bouteille mais le temps d'utilisation entre 2 recharges en air (pompages) est trop faible (< 30 Sec)	Concentration de produit moussant trop importante par rapport à la quantité d'eau.	Vérifier les ratios sur l'étiquette du produit utilisé et ajouter de l'eau

